

TW400~420MAP

M10-108-H



Photovoltaikmodul

monokristallin; 108 Zellen; Half-Cut-PERC; Silver Frame

Produkteigenschaften



Umfassende
Zertifizierung



Hohe
Moduleffizienz



Positive
Sortierung
0 - +5W



Langjährige
Garantie

12

12 Jahre Produktgarantie

25

25 Jahre Garantie für die lineare Ausgangsleistung



Elektrische Eigenschaften (STC)

Modultyp: TW***MAP-108-H-S

Maximale Leistung: Pmax (W)	400	405	410	415	420
Leerlaufspannung: Voc (V)	37.08	37.23	37.38	37.53	37.68
Kurzschlussstrom: Isc (A)	13.77	13.87	13.92	13.95	13.98
Spannung am Punkt maximaler Leistung: Vmp (V)	30.58	30.73	30.88	31.03	31.18
Strom am Punkt der maximalen Leistung: Imp (A)	13.08	13.18	13.28	13.38	13.47
Modulwirkungsgrad: η (%)	20.5	20.7	21.0	21.3	21.5

STC: Bestrahlungsstärke 1000W/m², Zelltemperatur 25°C, Luftmasse 1,5, Messtoleranz: $\pm 3\%$

Elektrische Eigenschaften (NMOT)

Maximale Leistung: Pmax (W)	302.8	306.6	310.3	314.1	317.9
Leerlaufspannung: Voc (V)	34.72	34.86	35	35.15	35.29
Kurzschlussstrom: Isc (A)	10.82	10.9	10.97	11.05	11.12
Spannung am Punkt maximaler Leistung: Vmp (V)	28.76	28.9	29.04	29.18	29.32
Strom am Punkt der maximalen Leistung: Imp (A)	10.52	10.6	10.68	10.76	10.84

NMOT: Bestrahlungsstärke 800 W/m², Umgebungstemperatur 20°C, Luftmasse 1,5, Windgeschwindigkeit 1m/s

Mechanische Parameter

Zellen	P-TPC
Ausrichtung	108 (6 x18)
Größe	1722 \pm 2 x 1134 \pm 2 x 30 mm
Gewicht	20,5 kg
Glas	3,2 mm AR-beschichtetes, hitzebeständiges Glas
Rückseitenfolie	Weiß
Rahmen	Silberner Rahmen aus eloxierter Aluminiumlegierung
Anschlussdose	IP68, 3 Dioden
Kabel	4,0 mm ² , 1200 mm
Steckverbinder	Stäubli MC4-Originall
Wind-/Schneelast	2400Pa/5400Pa
VERPACKUNG	36 Stk. pro Palette, 936 Stk. pro 40'HC

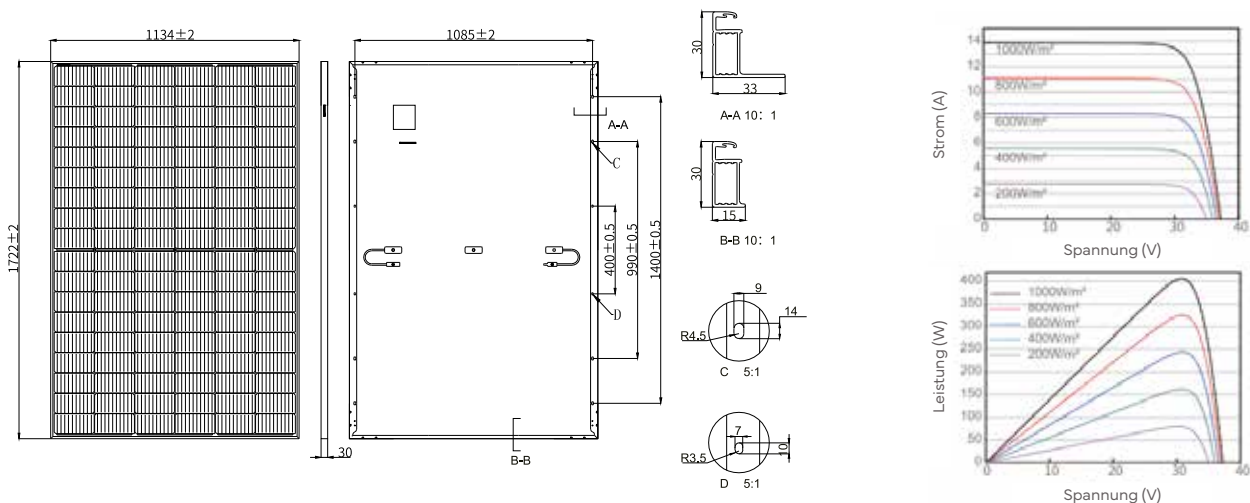
Betriebsparameter

Betriebstemperatur	-40°C~+85°C
Maximale Systemspannung	1500V DC
Maximal zulässige Serienabsicherung	25A
Leistungs-Ausgangstoleranz	0~+5W

Temperaturwerte

Temperaturkoeffizient (Pmax)	-0.34%/°C
Temperaturkoeffizient (Voc)	-0.27%/°C
Temperaturkoeffizient (Isc)	+0.045%/°C
NMOT	45 \pm 2°C

Zeichnungen (Einheit: mm)



Web: www.tongwei.com.cn Adresse: 888 Changning Avenue, High-Tech Zone, Hefei, Provinz Anhui

Im Zuge des technologischen Fortschritts und der Produktaktualisierung kann es zu Abweichungen zwischen den technischen Parametern der Modulprodukte von Tongwei und den in dieser Spezifikation enthaltenen technischen Parametern kommen. Tongwei Solar hat das Recht, die technischen Parameter jederzeit ohne Benachrichtigung des Kunden anzupassen, die endgültige Auslegung der technischen Spezifikation obliegt Tongwei Solar.